

ARISTO   
DEVELOPERS

塞浦路斯-阿里斯托房地产开发公司

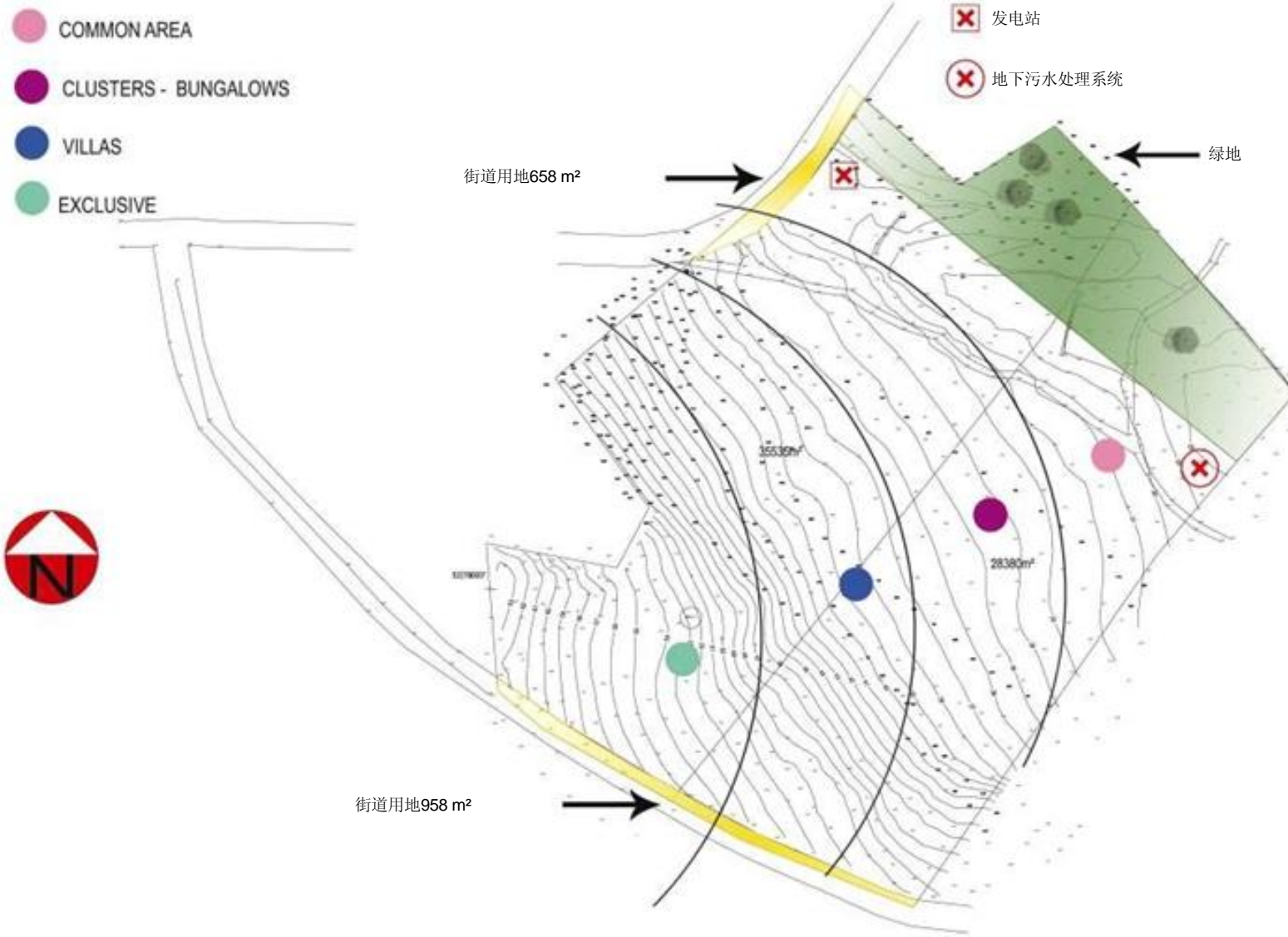
# 独特的投资机会



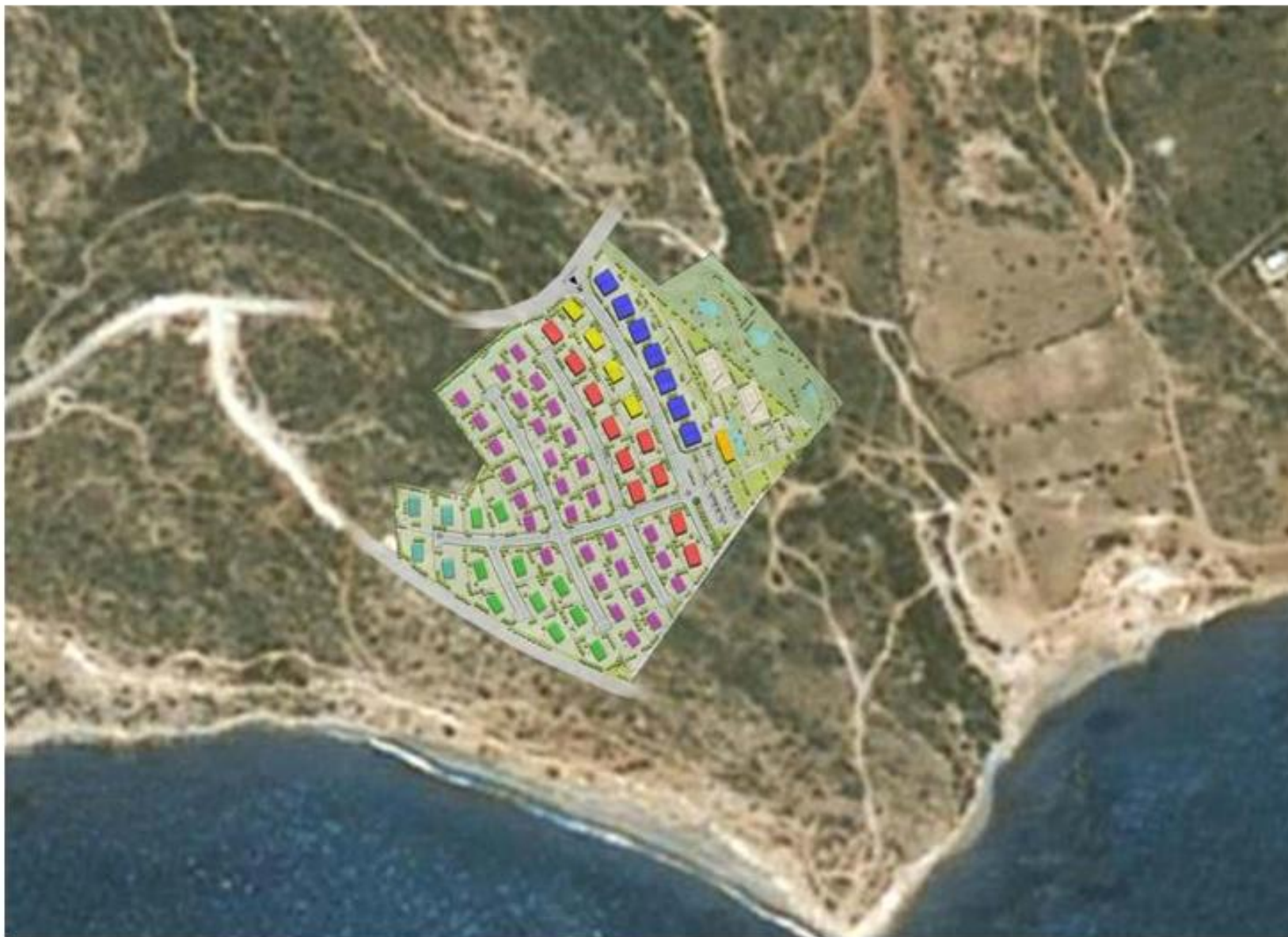
梅兰塔山  
MELANTA HILLS

# 梅兰塔山





# 梅兰塔山





## > 梅兰塔山

> 谷歌地图



- 位于皮索里村庄 (Pissouri Village) ——利马索尔区 (Limassol District)
- 步行几分钟可至未遭破坏的美丽沙滩，可见清澈透明的海水和一些设施 (皮索里和Avdimou湾)
- 就位于利马索尔镇和帕福斯镇的中间地带
- 接近高尔夫球场和景点 (阿佛罗狄特出生地)
- 驱车10分钟可至帕福斯国际机场 (Pafos International Airport)

## > 位置

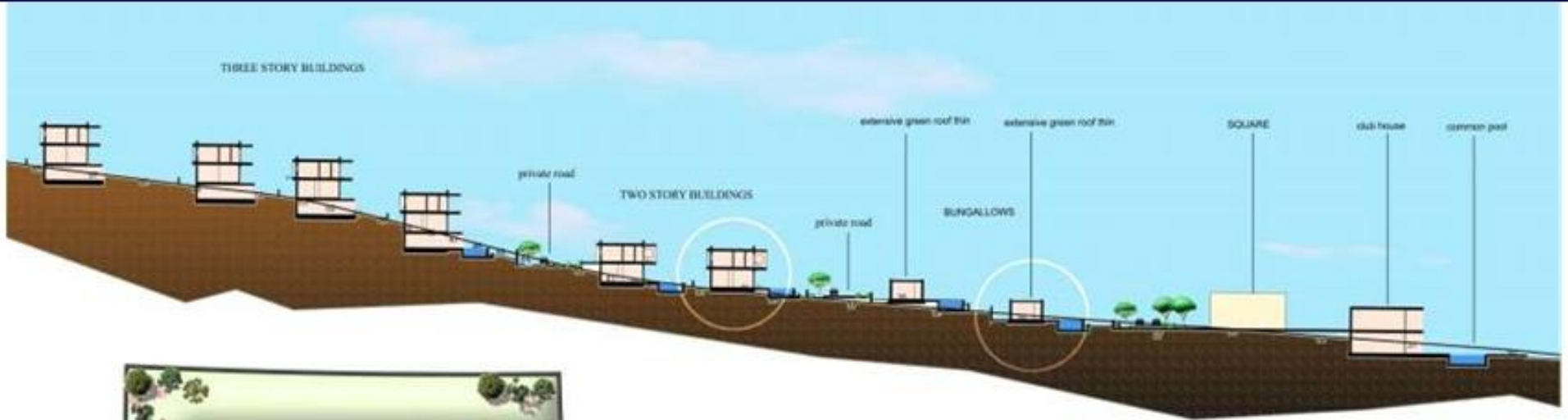


## > 梅兰塔山

### > 描述

名称	位置	地区	地块	建筑许可	地块面积	64,216 m <sup>2</sup>
梅兰塔山	皮索里村	利马索尔	13和15 73和74	许可证号: AEM. 1436/09 签发日期: 30/11/2010 有效期至: 30/11/2014	街道布局	1,716 m <sup>2</sup>
					公共绿地面积	(13%) 8,125 m <sup>2</sup>
					已开发区域	54,375 m <sup>2</sup>
					可建区域总面积	(20%) 10,875 m <sup>2</sup>

- ◆ 梅兰塔山位于塞浦路斯最受欢迎的区域之一
- ◆ 这些住宅既可观海景又可观山景
- ◆ 位于利马索尔镇和帕福斯镇的中间
- ◆ 从这些地块可以很容易到达沙滩——从皮索里和Avdimou湾出发仅需5分钟
- ◆ 海拔仅80米
- ◆ 可以畅通无阻的欣赏地中海海滨风光
- ◆ 安宁祥和之地，建筑密度较低——四周环绕着空旷开阔的田野
- ◆ 皮索里地区拥有一些豪华设施，包括5星级度假村、酒店和spa中心
- ◆ 临近康乐服务设施，包括餐厅、酒馆和超市
- ◆ 皮索里地区还临近阿佛罗狄忒女神传说中的“出生地”，以及其它景点
- ◆ 临近国际性的18洞高尔夫球场
- ◆ 短暂的驱车即可到达帕福斯国际机场
- ◆ 随着高档开发区的建成，皮索里地区正迅速升值



二层三室住房

三室平房





> 梅兰塔山



## > 阿里斯托房地产开发公司

- ◆ **声誉/历史**

阿里斯托房地产开发公司（ARISTO DEVELOPERS）是塞浦路斯主要的房地产开发商，有着超过**28**年的房地产开发经验，在塞浦路斯拥有超过**250**个项目，同时还是岛屿最大的私人土地银行。

- ◆ **品质**

阿里斯托房地产开发公司追求卓越，是第一个荣获ISO 9001国际质量体系认证的房地产开发商。

- ◆ **保证/安全**

阿里斯托房地产开发公司保证交付日期和产权证，敬请放心。

- ◆ **顾客就是上帝**

阿里斯托房地产开发公司认为顾客至上。所有的工作都是围绕顾客的需求而展开的，我们可以向顾客提供许多支持服务。

- ◆ **房地产种类广泛**

我们提供各种各样的房地产，可满足各种品味与预算，包括公寓、沙滩别墅、高尔夫别墅、城市住宅（二层公寓套房）和传统的石建住房。

- ◆ **环境及和谐**

阿里斯托房地产开发公司是个环境友好型公司。神秘谷（Secret valley）就是个很好的例子，那里种植着数百棵树。

- ◆ **国际公司**

阿里斯托房地产开发公司是海豚资本投资者集团（Dolphin Capital Investors Group）旗下的主要开发公司，该集团是欧洲东南部最大的家庭住房机构投资者，它在伦敦证券交易所的AIM（另类投资市场）上市。

此外，该公司还拥有一个全球性的代理商网络。

- ◆ **位置**

阿里斯托房地产开发公司当前在塞浦路斯的黄金地段有**40**多个项目正在开发中，足够满足每个人的标准。



[www.aristodevelopers.com](http://www.aristodevelopers.com)